

Сердечно- Легочная Реанимация



АЛГОРИТМ ПЕРВОЙ ПОМОЩИ



первая помощь -

особый вид помощи (отличный от медицинской), оказываемой лицами, не имеющими медицинского образования, при травмах и неотложных состояниях до прибытия медицинского персонала

Федеральный закон от 21.11.2011 г.

№ 323-ФЗ «Об основах охраны

здоровья граждан в Российской Федерации»

ВАЖНО

**ДАТЬ ЗАКЛЮЧЕНИЕ О СМЕРТИ ПОСТРАДАВШЕГО И
РЕШИТЬ ВОПРОС О ЦЕЛЕСООБРАЗНОСТИ ДЕЙСТВИЙ ПО
ОЖИВЛЕНИЮ (РЕАНИМАЦИИ) ИМЕЕТ ПРАВО ТОЛЬКО
ВРАЧ (ИЛИ ФЕЛЬДШЕР)**

ПОСТАНОВЛЕНИЕ ПРАВИТЕЛЬСТВА РФ ОТ 20 СЕНТЯБРЯ 2012 Г. N 950

**"ОБ УТВЕРЖДЕНИИ ПРАВИЛ ОПРЕДЕЛЕНИЯ МОМЕНТА СМЕРТИ ЧЕЛОВЕКА, В ТОМ ЧИСЛЕ КРИТЕРИЕВ И ПРОЦЕДУРЫ
УСТАНОВЛЕНИЯ СМЕРТИ ЧЕЛОВЕКА, ПРАВИЛ ПРЕКРАЩЕНИЯ РЕАНИМАЦИОННЫХ МЕРОПРИЯТИЙ И ФОРМЫ
ПРОТОКОЛА УСТАНОВЛЕНИЯ СМЕРТИ ЧЕЛОВЕКА"**

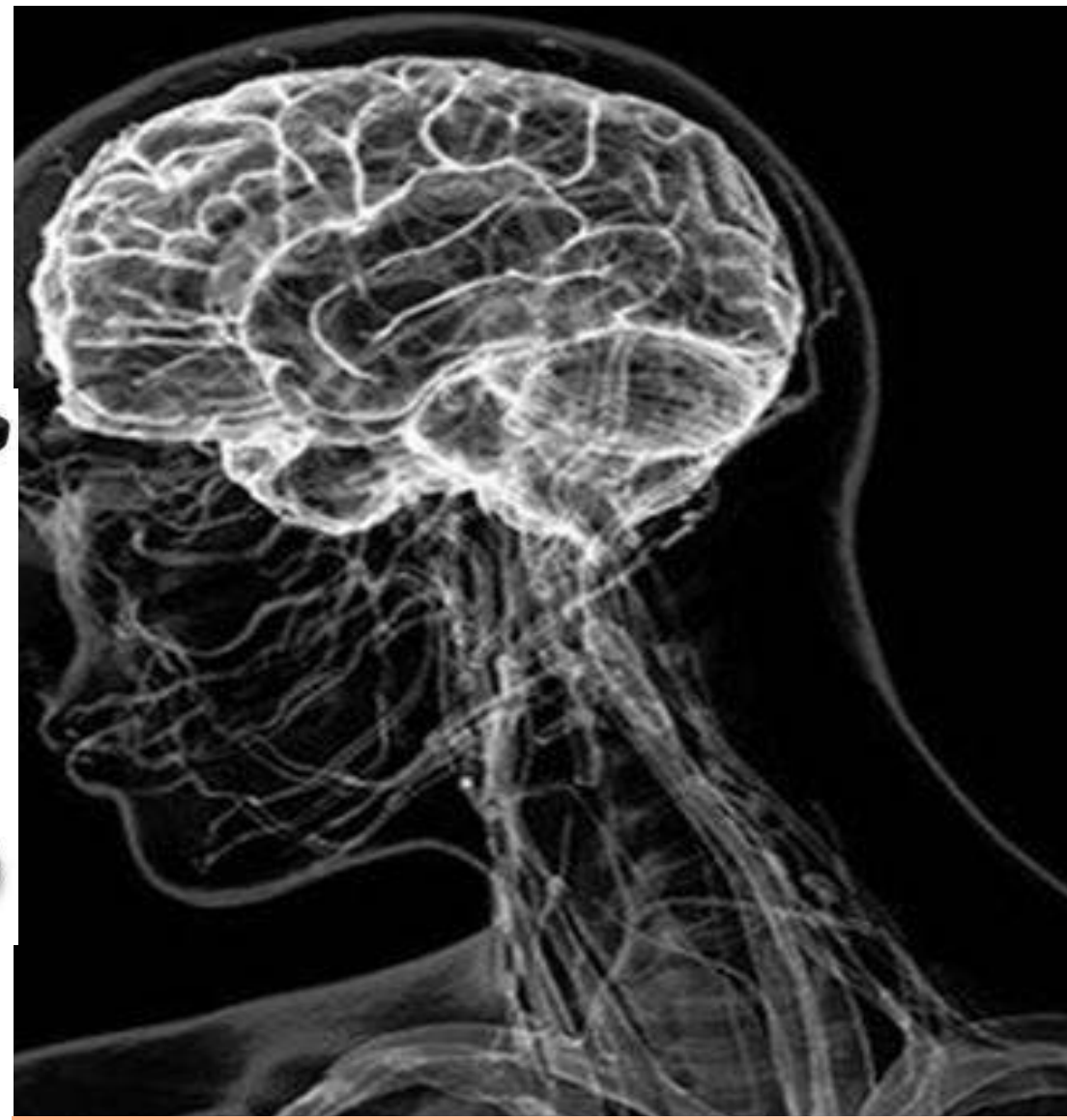
ПРИ ОКАЗАНИИ ПЕРВОЙ ПОМОЩИ ПОМНИТЕ:

- ПРИЧИНА НЕ ВАЖНА!**
- НЕТ ГРУБЫХ ПОВРЕЖДЕНИЙ – ЕСТЬ ШАНС!**
- ВРЕМЯ ДОРОГО!**



**ПРЕКРАЩЕНИЕ
КРОВООБРАЩЕНИЯ**

5 минут



**ГИБЕЛЬ КОРЫ ГОЛОВНОГО
МОЗГА**

ЦЕЛЬ ПЕРВОЙ ПОМОЩИ : НЕ ДОПУСТИТЬ!



ОБЕСПЕЧИТЬ БЕЗОПАСНОСТЬ!

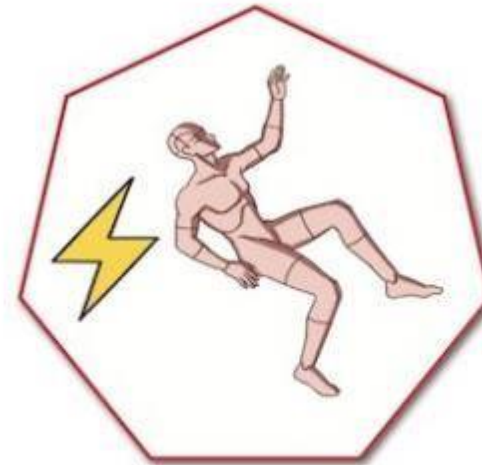
РИСКИ И ОПАСНОСТИ



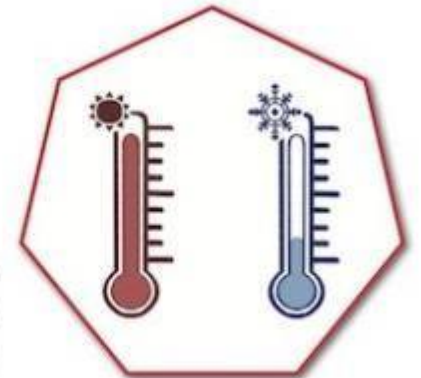
интенсивное
дорожное
движение



воздействие
отравляющих
веществ



поражение
электрическим
током



пониженные
и повышенные
температуры

Оценка Безопасности



1. Собственная
2. Присутствующих
3. Пострадавшего

КЛИНИЧЕСКАЯ СМЕРТЬ

ОТСУТСТВИЕ СОЗНАНИЯ

**ОТСУТСТВИЕ САМОСТОЯТЕЛЬНОГО
ДЫХАНИЯ ИЛИ ОНО
«НЕПРАВИЛЬНОЕ»**



ПРОВЕРКА СОЗНАНИЯ



**ВСТРЯХНИ ЗА
НАДПЛЕЧЬЯ!**



**ОБРАЩАЙСЯ
ГРОМКО!**



**«ЧТО СЛУЧИЛОСЬ?..»
«ОТКРОЙТЕ ГЛАЗА!..»**

РЕАГИРУЕТ ИЛИ НЕТ?

ПОЗВАТЬ НА ПОМОЩЬ





**ОБРАТИСЬ К
КОНКРЕТНОМУ
ЧЕЛОВЕКУ!!!**

одновременно

**ВОССТАНОВИ
ДЫХАТЕЛЬНЫЕ ПУТИ**

ОТКРЫТИЕ ДЫХАТЕЛЬНЫХ ПУТЕЙ



ПРОВЕРКА ДЫХАНИЯ





**ВЫЗОВ СКОРОЙ
МЕДИЦИНСКОЙ ПОМОЩИ**



Где?

- Адрес
- Топонимы
- Перекрёстки

Что?

- В сознании/без сознания
- Дышит/не дышит
- Говорю, что вижу

С кем?

- Возраст
- Пол
- Признаки беременности

Когда?

- Когда произошло
- Когда обнаружил

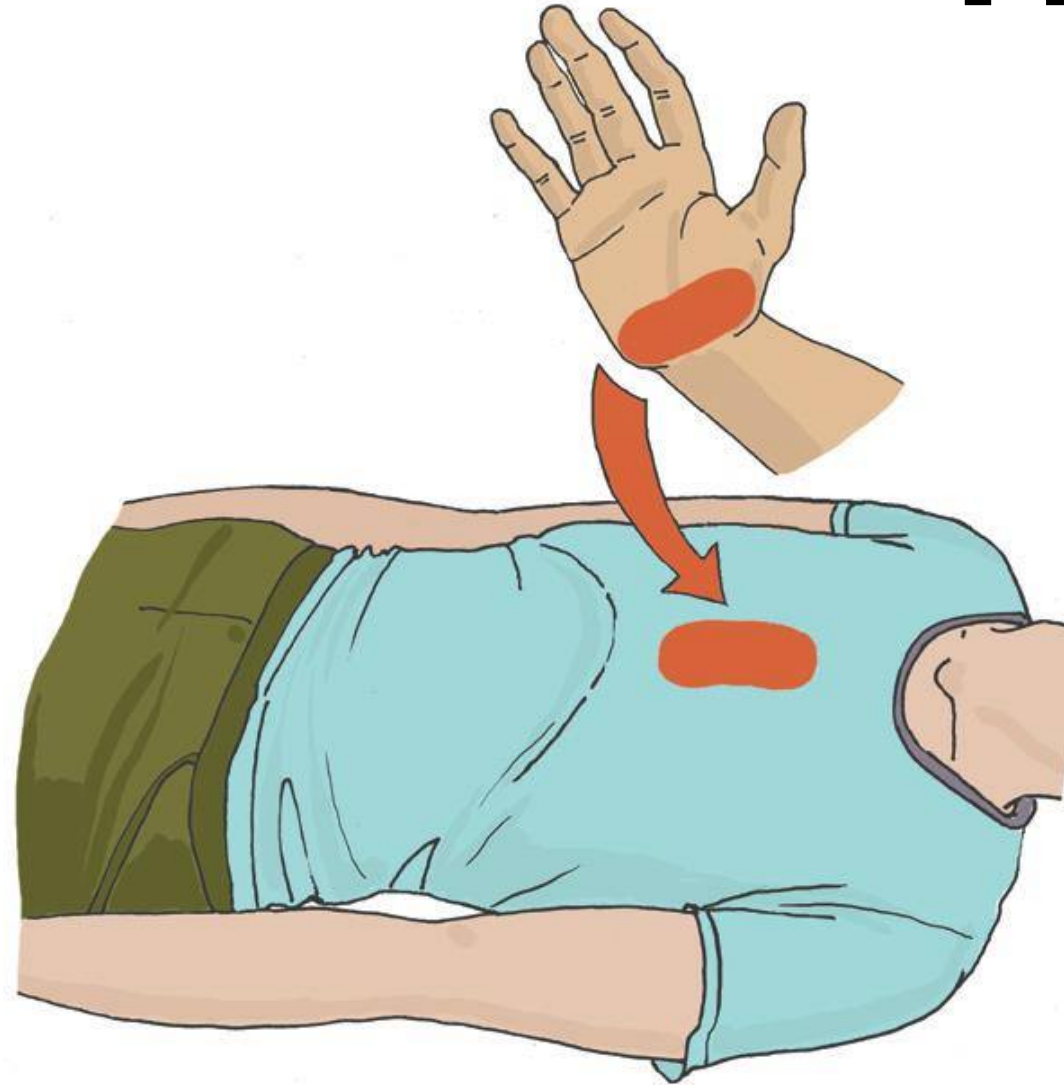
Почему?

- В результате чего получена травма (ДТП, пожар, обрыв ЛЭП и т.д.)

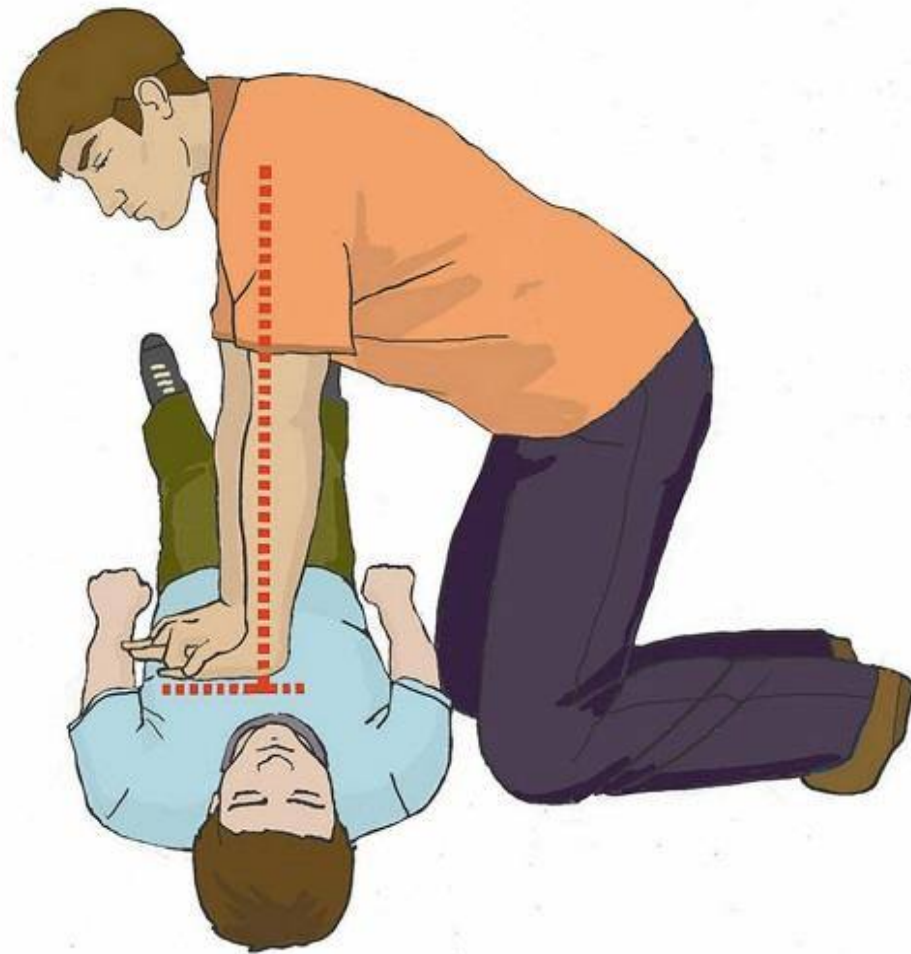
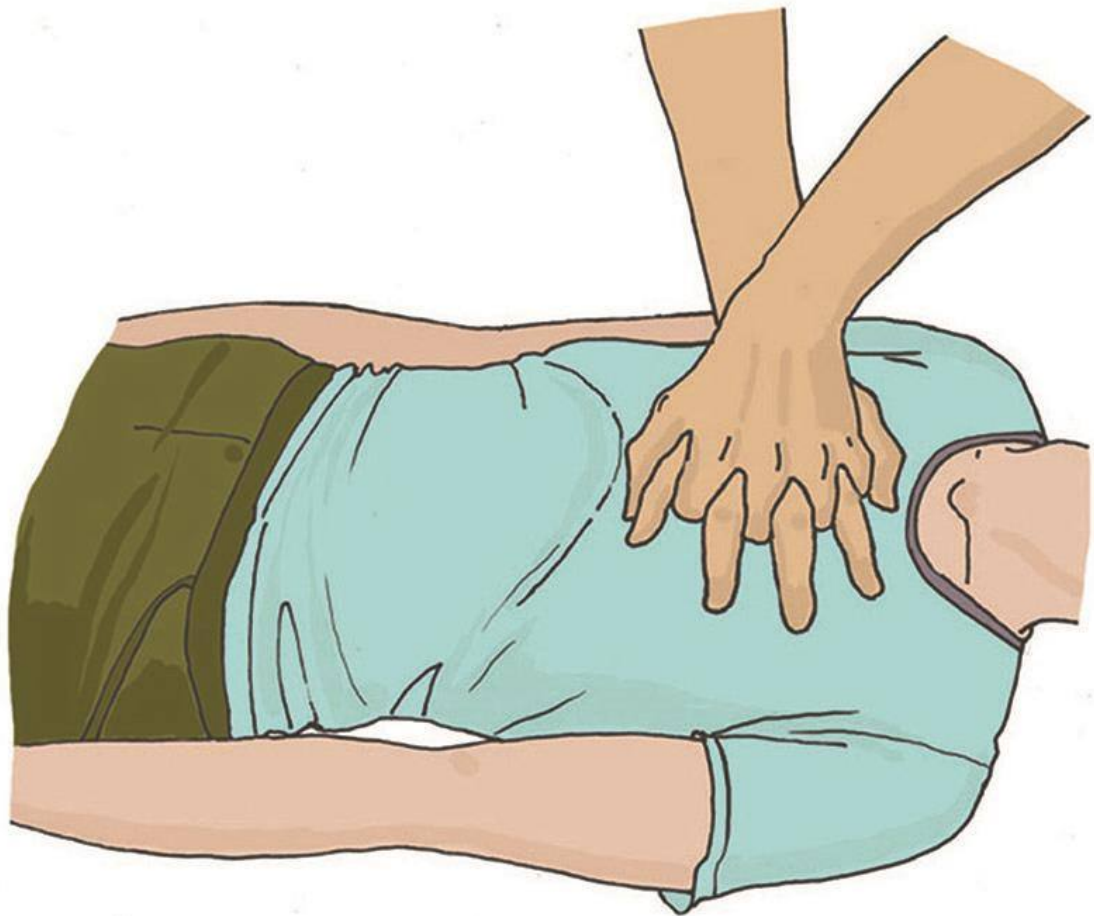
обязательные условия проведения реанимации

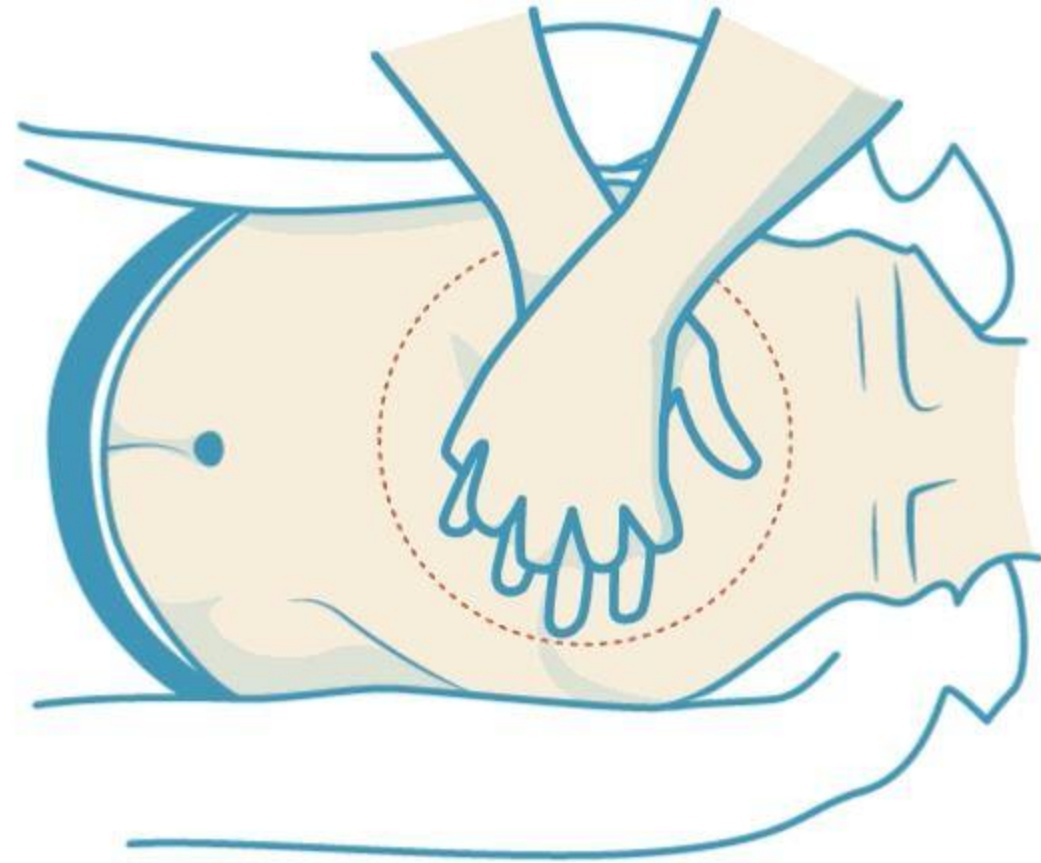
- положение пострадавшего на твердой и ровной поверхности**
- грудная клетка освобождена от одежды, ремень расстегнут**
- положение реаниматора – стоя на коленях**

ДАВЛЕНИЕ НА ГРУДИНУ



ДАВЛЕНИЕ НА ГРУДИНУ





ИСКУССТВЕННОЕ ДЫХАНИЕ

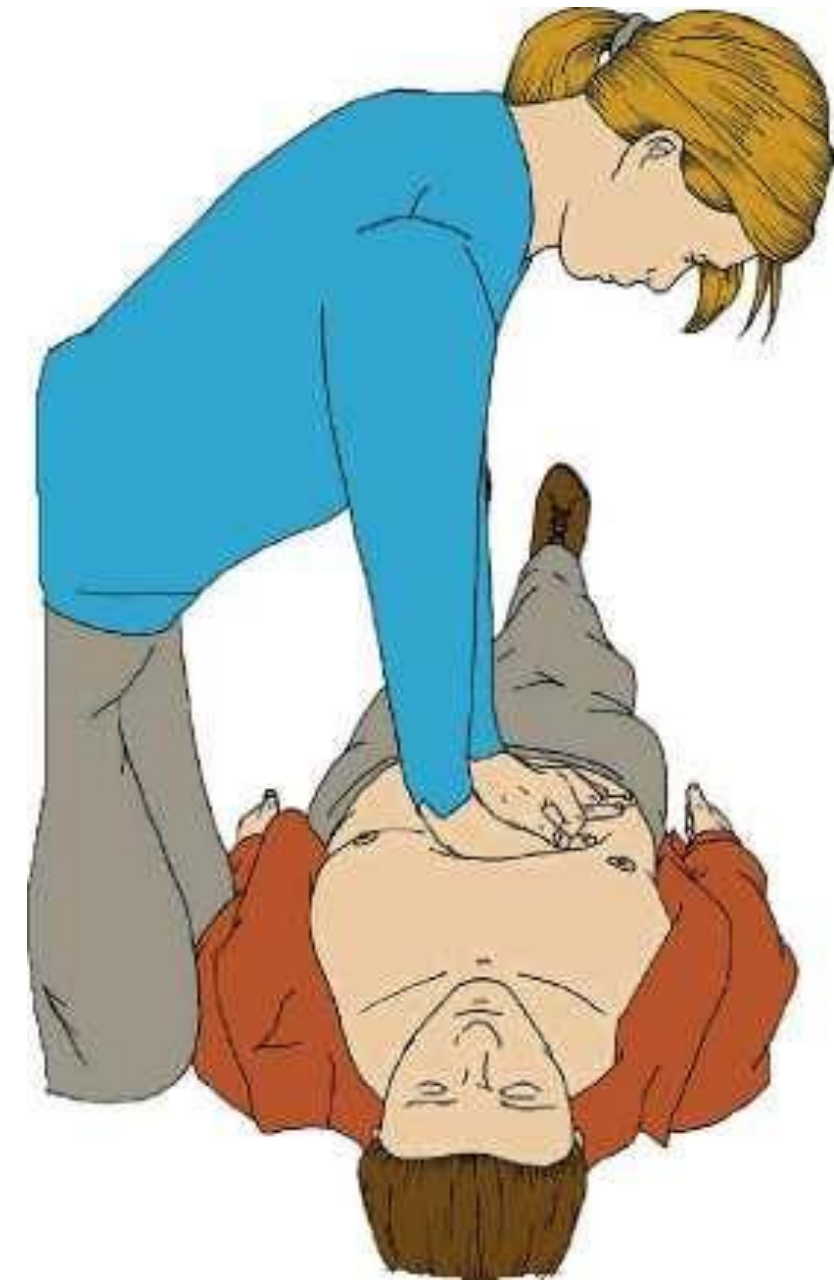








30 : 2

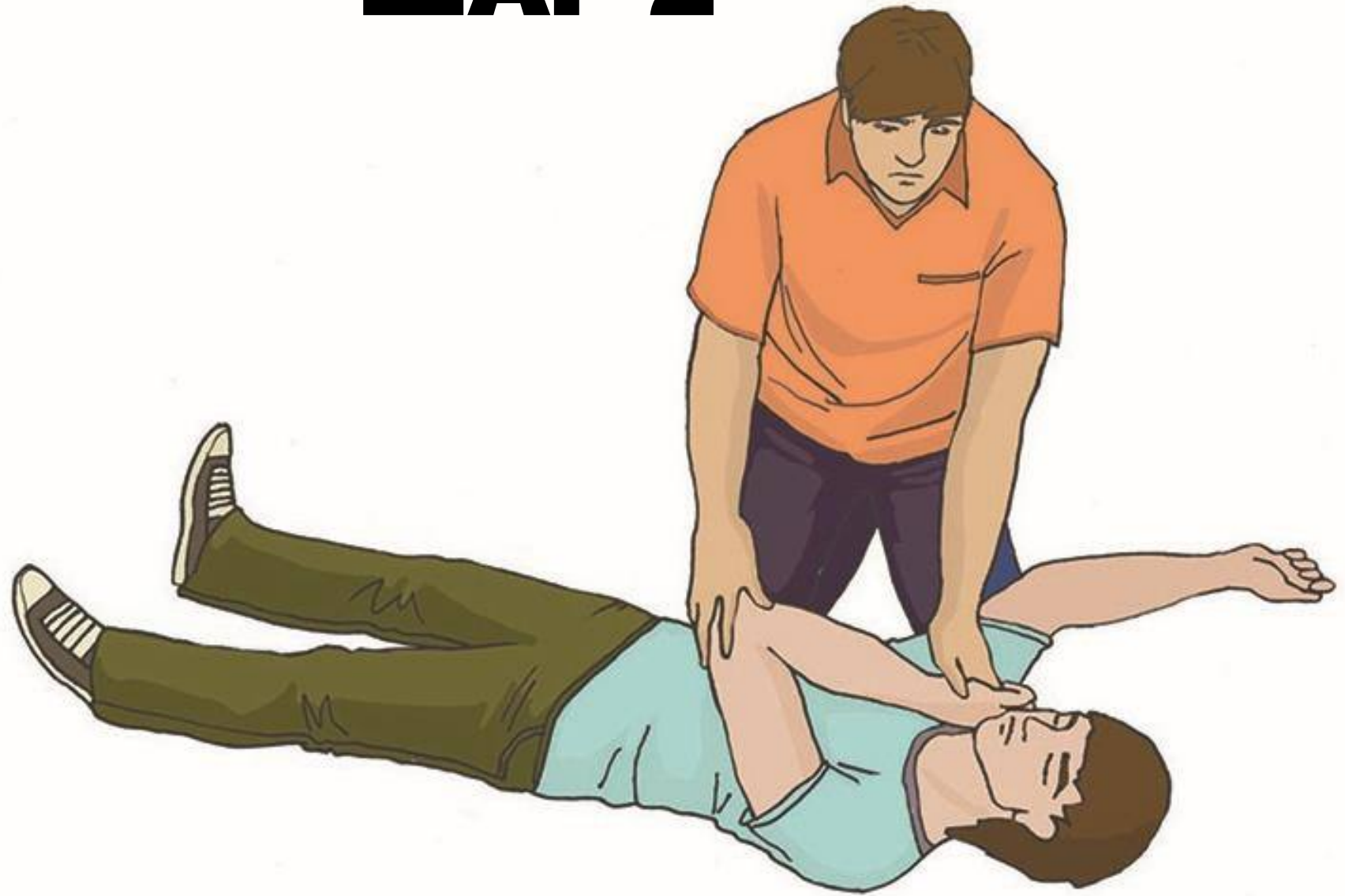


**МЕРОПРИЯТИЯ,
ВЫПОЛНЯЕМЫЕ ПОСЛЕ
ПРЕКРАЩЕНИЯ
СЕРДЕЧНО-ЛЕГОЧНОЙ
РЕАНИМАЦИИ**

ШАГ 1



ШАГ 2



ШАГ 3



ШАГ 4



УСТОЙЧИВОЕ БОКОВОЕ ПОЛОЖЕНИЕ

